

# Антифрод

Анализатор графов,  
выявление мошеннических действий



# Какая проблема?



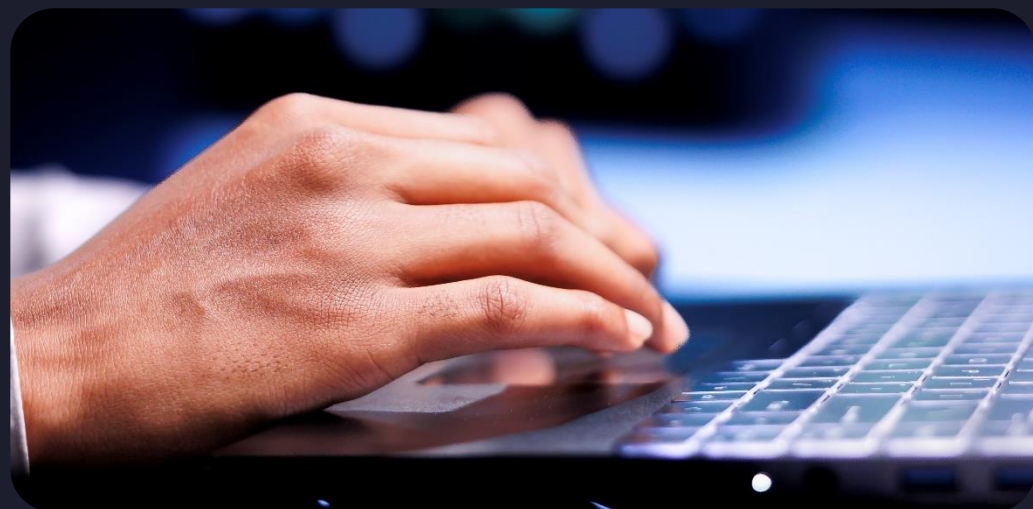
Страховая компания выплачивает денежные средства по фиктивным (мошенническим) страховым случаям



# Для кого?



Центр противодействия  
мошенничеству  
Топ менеджмент



## Цель

Сократить количество выплат  
по фиктивным (мошенническим)  
страховым случаям

# Как было раньше?

Использовался ручной метод выявления и формирования списков потенциальных ОПГ

Сотрудники центра противодействия мошенничеству

**раньше:**



Формировали  
списки  
всех объектов  
1 группы

**за 5 – 20 дней**



Собирали  
информацию  
по связям  
в 100 группах

**в течении 1 года**



Влияние человеческого  
фактора при обработке  
большого  
массива данных

**присутствовал**

# Что изменили?

Внедрили систему, позволяющую анализировать данные и выявлять ОПГ ведущие мошенническую деятельность в сфере страхования

Принцип работы – **Глубокий анализ данных**



Пересечение участников в различных ДТП



Использование одних и тех же автомобилей




Получатели страхового возмещения

# Как сегодня?

Используется автоматический метод выявления и формирования списков потенциальных ОПГ


Сотрудники центра противодействия мошенничеству

сегодня:




Формируют  
все объекты  
1 группы

за 15 минут



Собирают  
информацию  
по связям  
в 100 группах

за 1 день



Человеческий  
фактор при обработке  
большого массива  
данных

отсутствует

# Какой результат получили?

**105** групп  
обработано

**76** обращения  
в ПО

**64** уголовное  
дело

**3** групп  
обезврежено

В 2023 году

Предотвратили  
ущерб

**354** млн  
рублей

Предотвратили  
ИСКОВ

**1,4** млрд  
рублей

# Выгода

# очевидна

## Стандартные методы

## Помогает «Антифрод»

5 – 20 дней

Формирование всех объектов 1 группы

15 минут

3 чел. 1 год

Сбор информации по связям в 100 группах

1 чел. - 1 день

20-50%. Влияние человеческого фактора

Возможные потери при обработки данных

0% Отсутствует человеческий фактор

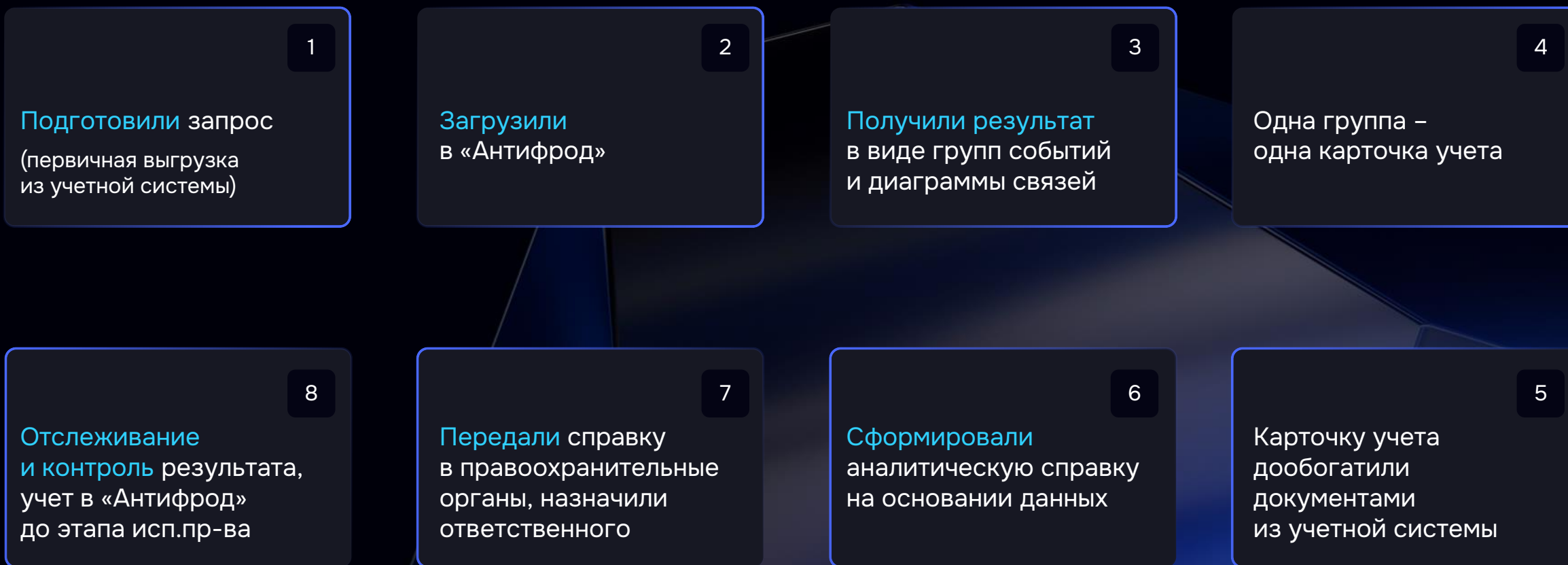


# Анализ конкурентов

	Оптимизация трудовых ресурсов	Быстрое развертывание	Простой интерфейс	Наличие промышленного решения	Комментарии
Антифрод. Страхование Компания Антирутина	✓	✗	✗	✗	Решение специализируется на аналитике закупок
Анти-фрод система. Компания GlowByte	✓	✗	✗	✗	Реализован пилот в Ингосстрахе
SAS Fraud Framework*	✓	✗	✗	✗	Более не работает в России
Антифрод	✓	✓	✓	✓	Готовое проверенное решение

\*SAS - 5 марта 2022 г. объявила о временной приостановке всех бизнес-операций в России, а 12 апреля – об уходе с российского рынка. Компания сообщила о расторжении в одностороннем порядке договоров техподдержки с клиентами.

# Алгоритм работы с Антифрод



# Общий вид интерфейса

hd tech Группы Запросы

## Мошеннические группы

Создать группу

Q 1 X № запроса Новые В работе Заркрито

Название	Компания	Число убытков	Число объектов ↑	Число связей	Средняя выплата, Р ↓	Средняя для отказов	Плотность связей	Плотность убытков	Сумма выплат, Р	Рейтинг	Сотрудник	№ запроса
Мошенническая группа номер 49 задачи анализа номер 1	-	5	16	186	52 522.18	0.20	0.31	37.20	262 610.92	50	null null	1
Мошенническая группа номер 50 задачи анализа номер 1	-	3	16	106	89 229.99	0	0.19	35.33	267 689.98	51	null null	1
Мошенническая группа номер 51 задачи анализа номер 1	-	8	16	267	106 716.85	0.25	0.50	33.38	853 734.83	52	null null	1
Мошенническая группа номер 52 задачи анализа номер 1	-	5	16	174	42 543.31	0.20	0.31	34.80	212 716.53	53	null null	1
Мошенническая группа номер 53 задачи анализа номер 1	-	6	16	207	44 605.33	0	0.38	34.50	267 631.95	54	null null	1

# Общий вид интерфейса

← Назад

## Тестовая ОПГ

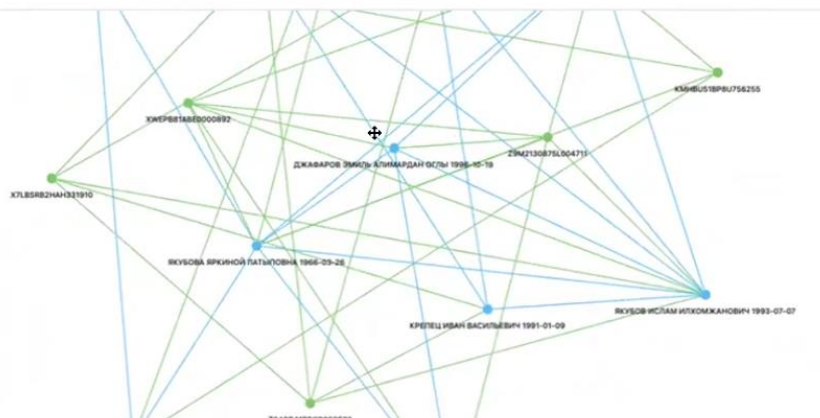
Сотрудник null null Новая ▾ ...

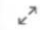
ООО "Рога и копыта" Ингушетия

Добавить описание  
Проверка

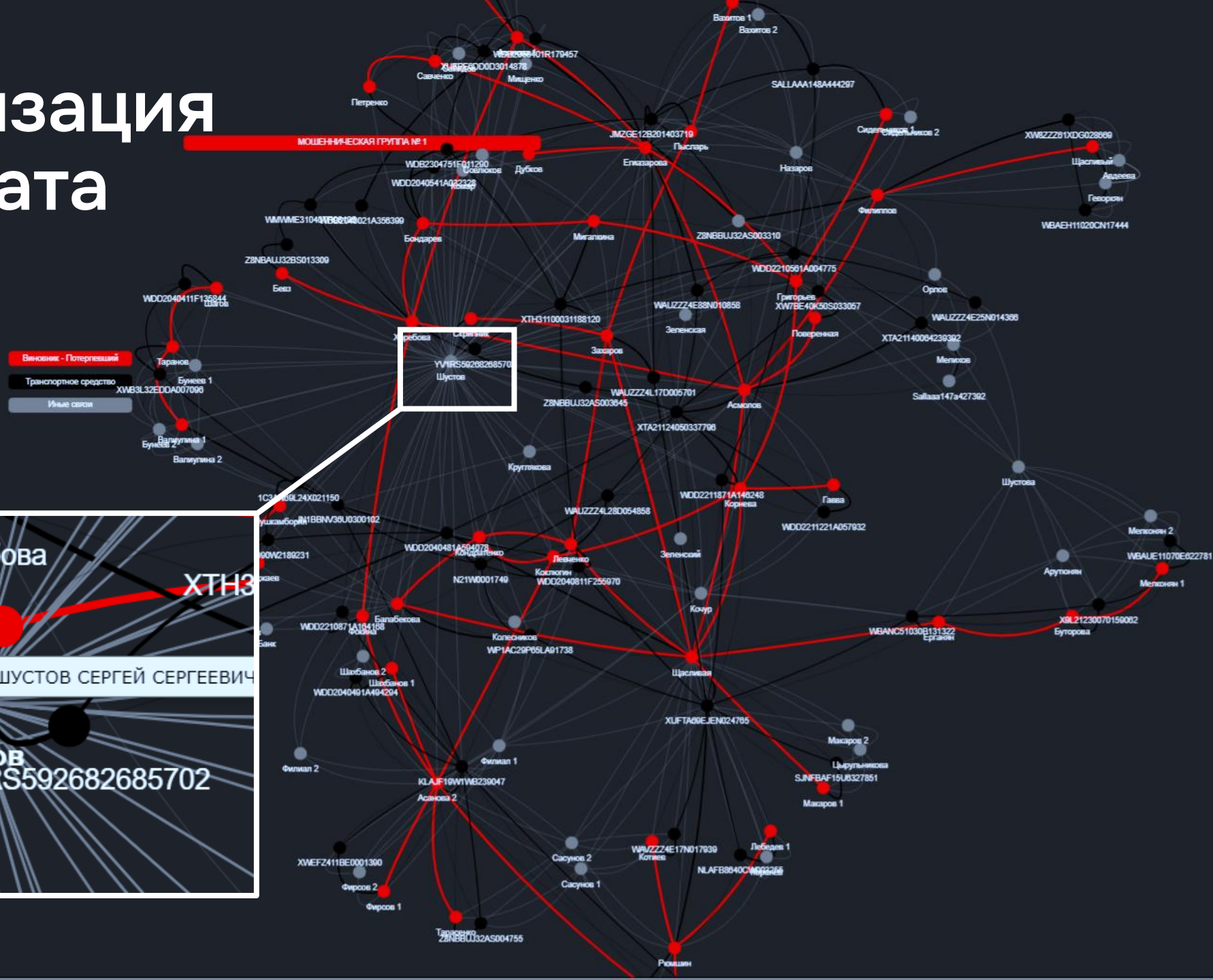
Число убытков	Число объектов	Число связей	Средняя доля отказов	Плотность связей	Плотность убытков	Средняя выплата	Сумма выплат
4	16	146	0.25	0.25	36.50	127 171.07 ₽	508 684.27 ₽

Заявление **Диаграмма связей** Документы



Скачать данные 

# Визуализация результата



# Преимущества «Антифрод»



Постоянная  
поддержка  
пользователей

Отсутствие  
санкционных рисков



Доработка системы  
под потребности  
пользователя

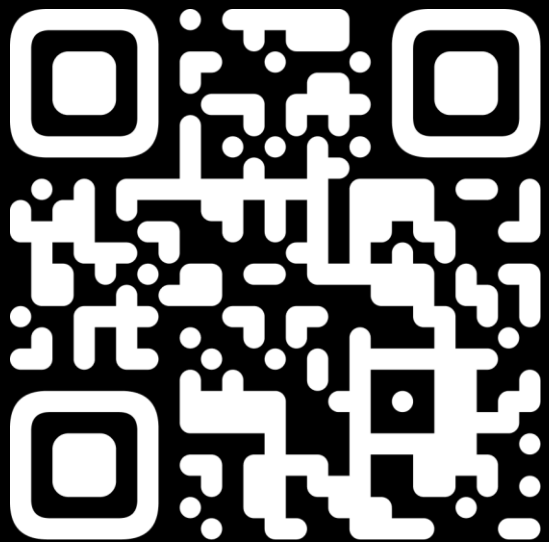
Нет потребности  
в изменении учетных  
систем пользователя



Высокая  
производительность  
системы

Возможность обрабатывать  
данные за большой период  
по группе регионов

# Обсудим подробнее?



**Артём Шестопалов**  
Директор по развитию

Тел. +7 (903) 970-55-44

Email: [shestopalov@hd-tech.team](mailto:shestopalov@hd-tech.team)

